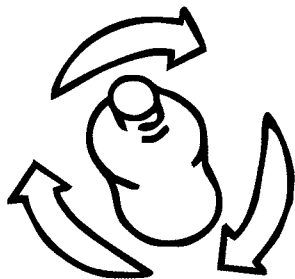


Preocupados por el medio ambiente te invitamos a realizar el reciclaje de pilas y baterías, lo puedes hacer de dos formas:

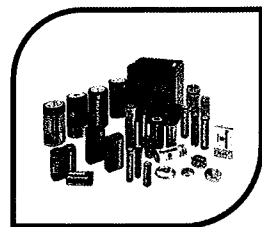
❶ Sella los dos polos de las pilas, con cinta adhesiva o de embalaje, deposítalas en un envase de plástico pet (de refresco, agua, pinol, etc.) con su tapa original, lava y seca perfectamente, cuando tu envase se llene, hazlo llegar a la Presidencia Municipal.



❷ Trae tus pilas con los polos sellados a la Presidencia Municipal, con un horario de 8:00 a.m./3:00 p.m.

¡¡Ponte las Pilas... Si las tiras contaminas!!

Residuos
ESPECIALES



COORDINADORES

L.C.P. Héctor Javier Palomera Uribe
Presidente Municipal de Talpa de Allende

SEMADES

(Secretaría del Medio Ambiente para el Desarrollo Sustentable)
Ing. Gerardo Lara Gómez
Coordinador de la Región 10
Sierra Occidental

Lic. María Teresa Fregoso Curiel
Encargada de los Programas Ambientales

C. Daniel Gil González
Director de Servicios Municipales

Colaboradores de Difusión
Alumnos de servicio social de
Instituciones Educativas



ecología talpa

☎ 50154

☎ 50104

DUDAS O SUGERENCIAS



ECOLOGÍA

H. Ayuntamiento
de Talpa de Allende
2012-2015

*Si separas la basura...
haces un Talpa Limpio*



Piensa en el futuro,
actúa ahora...
RECICLA





Guía de Separación de Residuos Sólidos

Programa Productivo de Residuos Sólidos en Comunidades Organizadas Talpa de Allende

LUNES, MIÉRCOLES Y SÁBADO



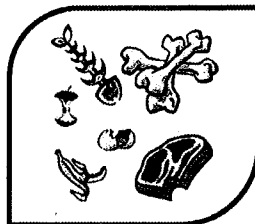
- ⇒ Restos de comida
- ⇒ Cascaráns de frutas, verduras y hortalizas
- ⇒ Cascarón de huevo
- ⇒ Cabello
- ⇒ Restos y filtro de café o té
- ⇒ Pan
- ⇒ Tortillas
- ⇒ Bagazo de frutas
- ⇒ Productos lácteos
- ⇒ Servilletas con alimento
- ⇒ Residuos de jardín: pasto y ramas
- ⇒ Polvo, cenizas y aserrín
- ⇒ Huesos y productos cárnicos

☞ *NO COLOCARLOS EN BOLSAS DE PLÁSTICO*

Ocupan el 22% en volumen de basura

Residuos

ORGÁNICOS



JUEVES



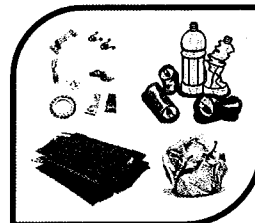
- ⇒ Papel, periódico y cartón
- ⇒ Envases de plástico como: botellas de leche, de agua, refresco, detergentes, cloro, etc.
- ⇒ Metales: aluminio, cobre y chatarra
- ⇒ Vidrio
- ⇒ Maderas procesadas
- ⇒ Textiles
- ⇒ Envases multicapas
- ⇒ Bolsas de frituras
- ⇒ Calzado y cuero
- ⇒ Utensilios de cocina y cerámica
- ⇒ Juguetes
- ⇒ Radiografías
- ⇒ Cd's y cartuchos para impresora y copidora

☞ *POR FAVOR:
ENJUAGALOS Y COMPÁCTALOS*

Ocupan el 75% en volumen de basura

Residuos

INORGÁNICOS



MARTES, VIERNES Y DOMINGO



- ⇒ Papel y toallas sanitarias
- ⇒ Pañales y pañuelos desechables
- ⇒ Material de curación
- ⇒ Rastrillos y cartuchos de rasurar
- ⇒ Preservativos
- ⇒ Jeringas y agujas desechables
- ⇒ Vasos y platos térmicos
- ⇒ Heces de animales (perro y gato)
- ⇒ Colillas de cigarro
- ⇒ Aceite comestible
- ⇒ Fibras para aseo
- ⇒ Medicamento caducado
- ⇒ Residuos domésticos peligrosos: (productos de limpieza, aceites, pinturas, solventes, etc.)
- ⇒ Envases Tetra-pak

☞ *NO COLOCARLOS EN BOLSAS DE PLÁSTICO*

Ocupan el 3% en volumen de basura

Residuos


SANITARIOS y varios

